

## NEWS

DI ANITA LAPORTA

DALLO SWAP PARTY ALL'ECO-HOTEL SMONTABILE, DAL RISTORANTE ITINERANTE ALLA LIBRERIA CON SCADENZA: È IL TRIONFO DELLA TEMPORANEITÀ

**H<sup>3</sup> hotel**, tre stelle sostenibili  
un nuovo standard nell'Hospitality



### ECO E SMONTABILE

E' il primo esempio di hotel totalmente ecosostenibile, smontabile e replicabile, a partire da un modulo base, senza limiti. Presentato in occasione di Host 2009, H<sup>3</sup>hotel mira così a rivoluzionare il concetto classico dell'hotellerie con un approccio flessibile ed ecologico. Da un concept di Alessandra Mauri, dello studio Blast Architeti, è una scommessa su un'unità di base interamente prefabbricata, autoportante e assemblabile in senso orizzontale e verticale. Tra i partner dell'iniziativa, BTicino ha fornito la linea civile Light e un sistema impiantistico realizzato ad hoc ([www.bticino.it](http://www.bticino.it))



### LIBRERIA A TEMPO

Si chiama 121, come i giorni di apertura al pubblico che, dall'inaugurazione dello scorso novembre, la vedranno attiva fino al 18 marzo. Da un progetto di Corraini Box e Abook di Fabio Castelli, la prima libreria a tempo di Milano, in via Savona 17/5, offre una selezione di libri di design, architettura, arte, fotografia e moda ([www.corraini.com](http://www.corraini.com))



### TEMPORARY SHOP

Lanciata negli Stati Uniti, la tendenza di creare negozi a tempo determinato conquista anche Napoli, dove è stato da poco inaugurato il primo temporary shop della città. Nel cuore del Vomero, Viviani Eventi® Temporary Shop è uno spazio in continuo cambiamento, palcoscenico per brand e prodotti sempre nuovi ([www.vivianieventi.com](http://www.vivianieventi.com))



### SUSHI SULL'APE

Da un'idea dell'architetto Andrea Carletti, nasce Street Food Mobile™, l'ultimo format di ristorazione di **Sosushi**, la catena di cibo giapponese che sta conquistando l'Italia. Rivisitazione brevettata della storica Ape Piaggio, è una vera cucina in movimento, omologata per preparare e somministrare i raffinati sushi di **Sosushi** ([www.sosushi.it](http://www.sosushi.it))



### LA MODA È SWAP

Dopo Bologna, anche Roma si è lasciata conquistare dallo Swap Party, una festa del riciclo dall'anima decisamente glamour, che ha permesso alle fashion victims della Capitale di sbarazzarsi di abiti di ottima fattura ormai chiusi nell'armadio, scambiandoli con altre proposte usate ma dello stesso valore. Il prossimo appuntamento è a Firenze il 15 gennaio ([www.swapclub.it](http://www.swapclub.it))

98 CASE&STILI



### DESIGN PER L'ABRUZZO

Con un'inedita Duromatic con coperchio rosso, in edizione limitata a soli 2.009 pezzi, il marchio svizzero di complementi da cucina Kuhn Rikon festeggia i 60 anni dalla nascita della prima pentola a pressione Duromatic. Unica nel suo genere, vanta ad oggi 6,5 milioni di esemplari venduti ([www.kunzi.it](http://www.kunzi.it))



**DURO**matic

actuellement la marmite à vapeur la plus demandée 4,5/6/10 litres  
Heinrich Kuhn, Usines métallurgiques S.A. Rikon (Tösstal)



### 40 ANNI DI WILDROSE

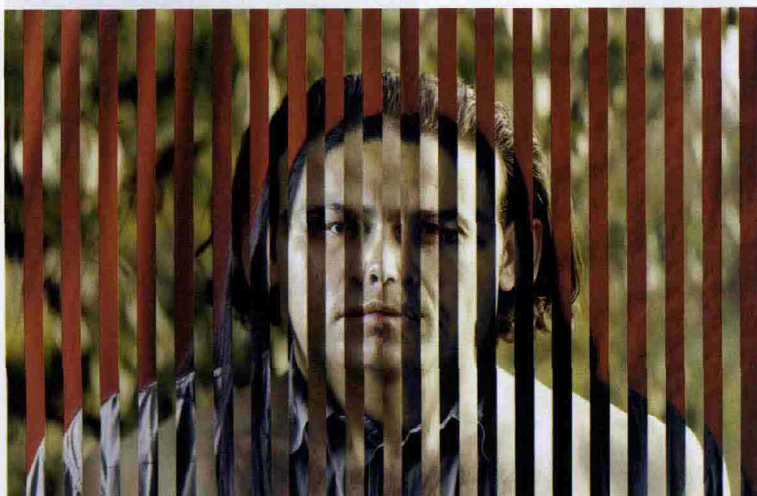
"Wildrose", tra i decori più famosi di Villeroy&Boch con il suo motivo floreale, festeggia 40 anni. L'azienda li celebra con un'imperdibile promozione che offre la possibilità di acquistare i "classici" Wildrose a un prezzo scontato del 40 per cento. L'iniziativa ha validità in tutti i punti di vendita italiani dell'azienda tedesca, fino a maggio 2010

([www.villeroy-boch.com](http://www.villeroy-boch.com))



### UN'ASTA PER L'ARTE

E' quella che ha messo in vendita venticinque anni di creatività dell'artista catalano Anton Roca, devolvendo gli incassi alla ristrutturazione della sede di Rad'Art, una delle poche residenze per artisti esistenti in Italia, fulcro di numerose iniziative di promozione culturale. Il progetto ha il pieno appoggio di Vittorio Sgarbi e Renato Barilli ([www.rad-art.org](http://www.rad-art.org))



### SPECIAL EDITION

Un motto e un bicchiere per festeggiare i 150 anni di attività: lo ha fatto Leonardo, brindando al suono di "150 Jahre GLASLIEBE" e sviluppando un'edizione speciale di Swing, tra i pezzi più rappresentativi della storia dell'azienda. Ne è nata una collezione a firma di nomi celebri del design, come Sebastian Conran e il duo Harry&Camilla. La special edition si arricchirà quest'anno dei bicchieri disegnati da Ora Ito e Karim Rashid ([www.leonardo.de](http://www.leonardo.de))



## NEWS



### MONUMENTI IN PASSERELLA

A Roma, la giovane stilista Valentina Zazzara si è ispirata all'architettura per realizzare un'inedita collezione. A scandirla, la capacità di tradurre la perfezione della colonna dorica nel plissé di un abito o il carapace di una tartaruga in un intreccio Panama. In un gioco di riferimenti iconografici, la Bocca della Verità sussurra l'enigma da sciogliere in voluminose tasche, icona del mascherone, e balze in devoré di seta champagne si stagliano sul verde smeraldo dello shantung di seta, come fa la chiesa delle Tre Vele di Meier con il parco circostante. La collezione ha debuttato a Roma lo scorso novembre, nel corso del convegno "La moda come forma di comunicazione", organizzato dall'Associazione Articolo 3 (tel. 06.44254331)



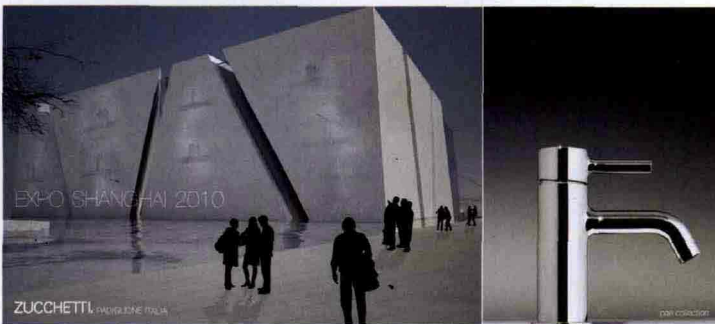
### INVOLUCRO ARTISTICO

E' tra i primi negozi ad essere concepiti come un'autentica installazione artistica: l'ha realizzato per la nuova boutique Tiziana Fausti a Bergamo l'artista Flavio Favelli, autore dell'allestimento China Red. Rievocazione di atmosfere esotiche, è una scenografica combinazione di superfici lucide come lacche orientali, legni ebanizzati, neri gloss a soffitto e scintillanti rossi a pavimento (www.tizianafausti.com)



### QUANDO PIOVE

E' tra le proposte più accattivanti del progetto Camper To&ether, fucina di edizioni limitate firmate da grandi nomi del design. Alfredo Haberli ha pensato a un pratico salva scarpa in gomma, da indossare anche su calzature di foggia classica: un dettaglio che non passa inosservato neanche sotto un temporale (www.camper.com)

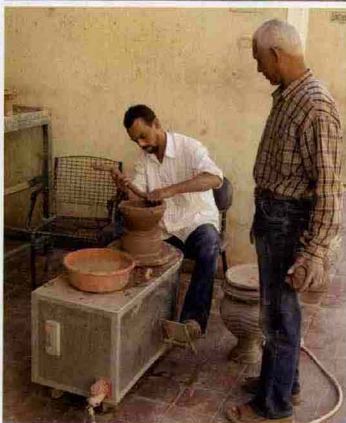


### ICONA NAZIONALE

Leader nella produzione di rubinetteria, sarà Zucchetti il fornitore esclusivo per il Padiglione Italia all'Esposizione Universale di Shanghai. Le collezioni prescelte sono Pan, disegnata da Ludovica+Roberto Palomba, e Wosh, a firma di William Sawaya (www.zucchettidesign.it)



100 CASE&STILI



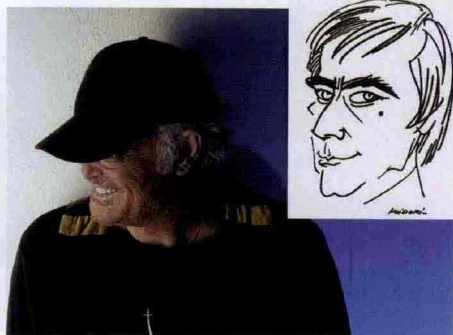
### PASSAGGIO AL FUTURO

Sono stati due italiani, i designer Giulio & Valerio Vinaccia, a coordinare il workshop internazionale di design & artigianato che al Cairo ha traghettato 79 artigiani provenienti da varie regioni dell'Egitto verso l'innovazione, offrendo soluzioni e idee per tradurre antiche lavorazioni in design ([www.unido.org](http://www.unido.org), [www.imc-egypt.org](http://www.imc-egypt.org))



### A MISURA DI PC

Quattro piedini in Technogel® da posizionare sotto il notebook o sul piano di lavoro per favorire la dispersione del calore: Roberto Paoli firma Freskogel, soluzione atossica, semplice e geniale ([www.robertopaoli.com](http://www.robertopaoli.com))

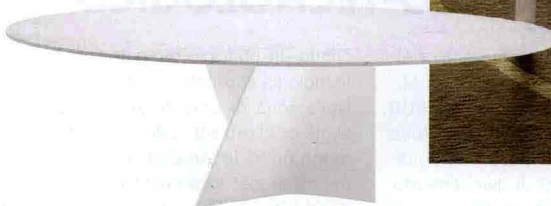


### UN PREMIO ALLE IDEE

Franco Califano per la musica leggera, Giordano Bruno Guerri per la saggistica, Daniela Vergara per il giornalismo e Maurizio Battista per il teatro cabaret: sono i vincitori della XVIII edizione del Premio Cirri, organizzato dall'associazione Amici della Caravella in memoria del fondatore del Bagaglino ([www.amicicaravella.it](http://www.amicicaravella.it))

### SPERIMENTARE LA MATERIA

C'è tempo fino al 12 marzo per partecipare alla seconda edizione del concorso Zanotta+Cristalplant® Design Contest, inviando un progetto ispirato da questo innovativo materiale. Lanciata da Zanotta, l'iniziativa giunge quest'anno alla sua seconda edizione ([www.cristalplant.it](http://www.cristalplant.it))

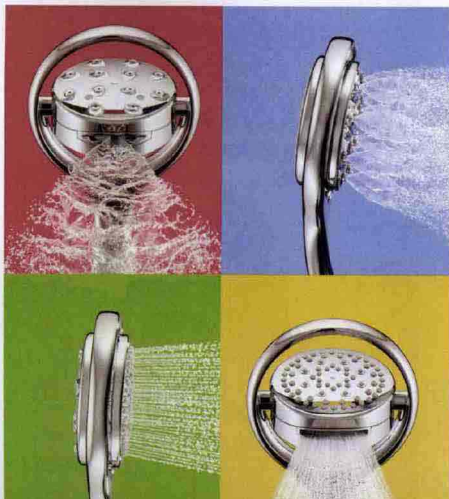


### VINO CON GUSTO

Mantenere alla temperatura ideale due bottiglie di vino o conservarle sottovuoto, una volta aperte, per un periodo di dieci giorni: sono i vantaggi di Sowine, il primo wine-bar ad uso domestico brevettato da EuroCave® ([tel. 0332.440332](tel:0332.440332))

### QUATTRO IN UNO

Un soffione doccia capace di regalare quattro diverse esperienze doccia? E' Flipside, la divertente doccetta a quattro getti di Kohler in grado, grazie a una superficie a spruzzo che ruota attorno al suo asse, di erogare su ciascuno dei suoi lati un diverso tipo di getto: Koverage, energico, per la tradizionale doccia mattutina; Kotton, dal flusso denso e delicato; Komotion, dal getto circolare con effetto rigenerante, e Kurrent, con funzione tonificante ([www.kohler.com](http://www.kohler.com))



CASE&STILI 101